

«СОГЛАСОВАНО»

Глава администрации

СП «Кельчигор»

Филиппова В.Д.

«21» 07 2015г.



«УТВЕРЖДАЮ»

Директор

Муниципального

бюджетного

общеобразовательного

учреждения «Большегаловская

начальная общеобразовательная

школа»

Канева Е.С.

«20» 07 2015г.



«СОГЛАСОВАНО»

Главный государственный инспектор дорожной безопасности по Ижемскому району старший лейтенант полиции

Курков А.М.

«29» июля 2015г.



ПАСПОРТ

дорожной безопасности

Муниципального бюджетного

общеобразовательного учреждения

«Большегаловская начальная общеобразовательная школа»

2015

Общие сведения

Муниципальное бюджетное общеобразовательное учреждение
«Большегаловская начальная школа»

Юридический адрес и фактический адрес: 169474, Республика Коми,
Ижемский район, д. Большое Галово, ул. Центральная, д.30

Руководитель образовательного учреждения:

Директор Канева Екатерина Сергеевна

Заместитель директора
по учебной работе Канева Майя Николаевна

Ответственные работники
муниципального органа образования

Ответственные от
Госавтоинспекции

госинспектор БДД
(должность)

Кашев В.В.
(фамилия, имя, отчество)

Руководитель или ответственный
работник дорожно-эксплуатационной
организации, осуществляющей
содержание улично-дорожной
сети (УДС)

глава СП «Калышур» Филиппов В.Д.
(должность) (фамилия, имя, отчество)

Руководитель или ответственный
работник дорожно-эксплуатационной
организации, осуществляющей
содержание технических средств
организации дорожного
движения (ТСОДД)

глава СП «Калышур» Филиппов В.Д.
(должность) (фамилия, имя, отчество)

Количество учащихся и воспитанников 36

Наличие уголка по БДД стенд в коридорах школы и детского сада

Наличие класса по БДД нет

Наличие автогородка (площадки) по БДД нет

Наличие автобуса в образовательном учреждении нет

Время занятий в общеобразовательном учреждении:

Школа: 9.00 – 14.00

Дошкольная группа: 8.00 – 17.00

внеклассные занятия: 14.30 – 16.30

Телефоны оперативных служб:

Оперативный дежурный ОМВД России по Ижемскому району	98-601; 98-602; 98-603; 02
Пункт связи отряда ФГКУ «8 отряд ФПС по Республике Коми»	94-111; 9-01; 01
Скорая медицинская помощь ГБУЗ РК «Ижемская ЦРБ»	94-542; 03
Оперативный дежурный ЕДДС Администрации Муниципального района «Ижемский»	94-430

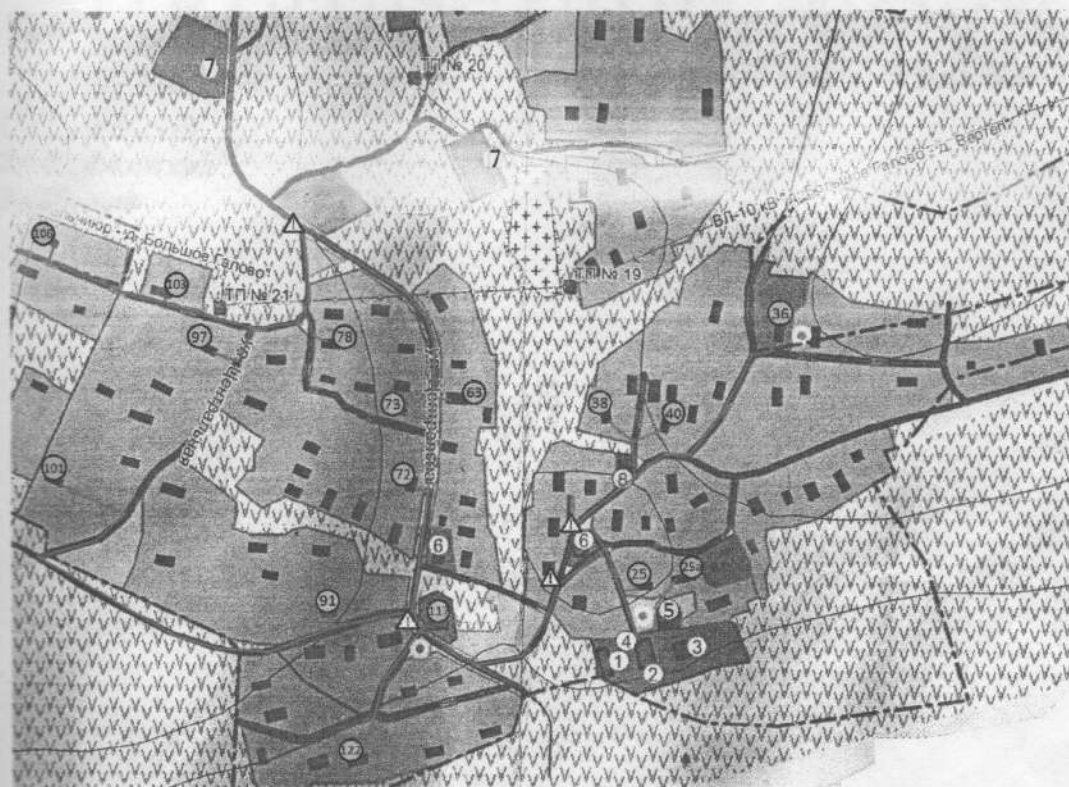
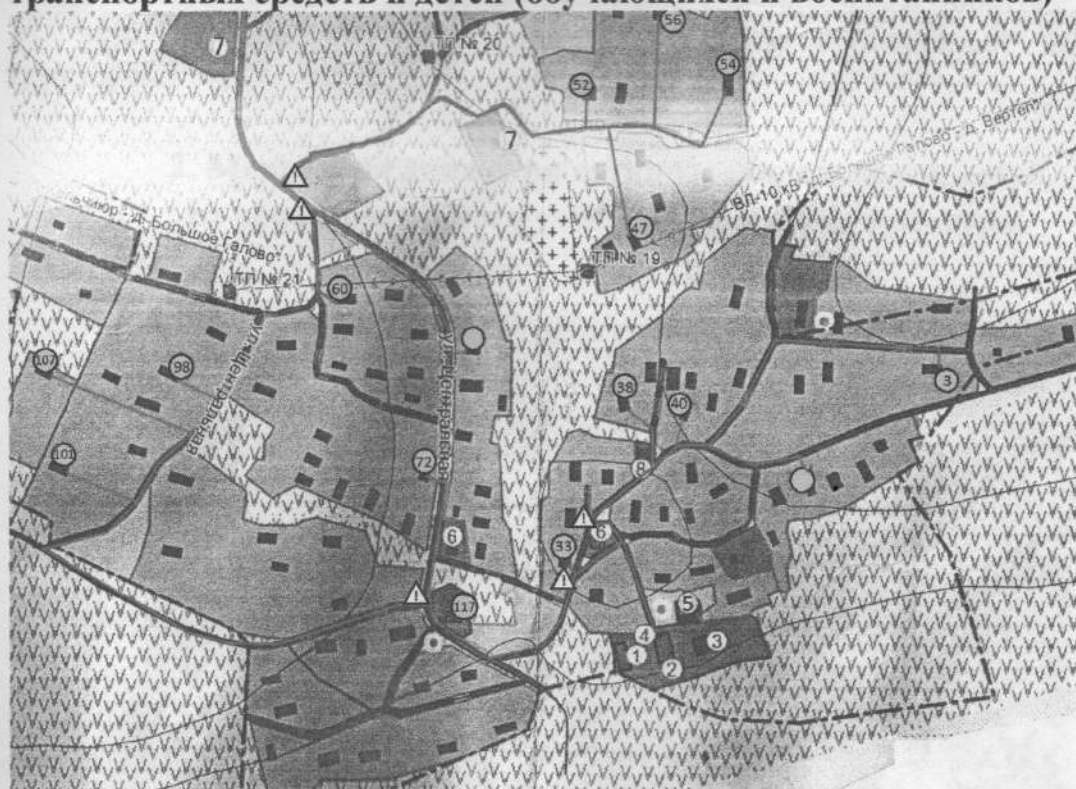
Содержание

План-схемы образовательного учреждения.

1. Район расположения образовательного учреждения, пути движения транспортных средств и детей (обучающихся, воспитанников).
2. Организация дорожного движения в непосредственной близости от образовательного учреждения.
3. Маршруты движения организованных групп детей от образовательного учреждения к Дому культуры.

План-схемы образовательного учреждения

1. Район расположения образовательного учреждения, пути движения транспортных средств и детей (обучающихся и воспитанников)



1 – Дом досуга

2 – Детский сад

3 – Школа

4, 5 – Хоз. постройки

6 – Магазины

7 – Здания КФХ

8 – АТС

△ - Опасные участки

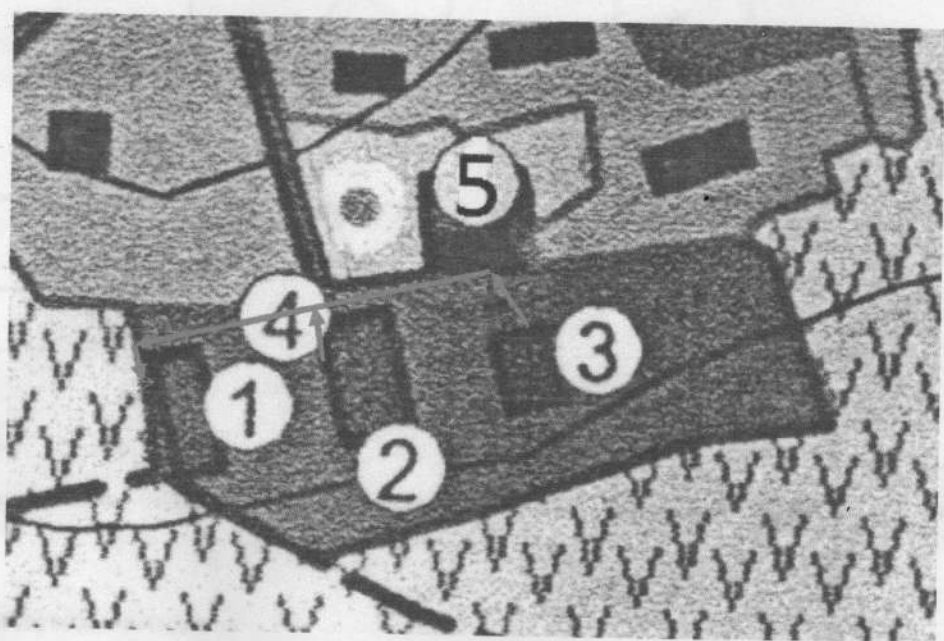
○ – Дома, в которых проживают воспитанники

● - Дома, в которых проживают учащиеся

На схеме обозначены наиболее частые пути движения обучающихся и воспитанников от дома к образовательному учреждению и обратно.

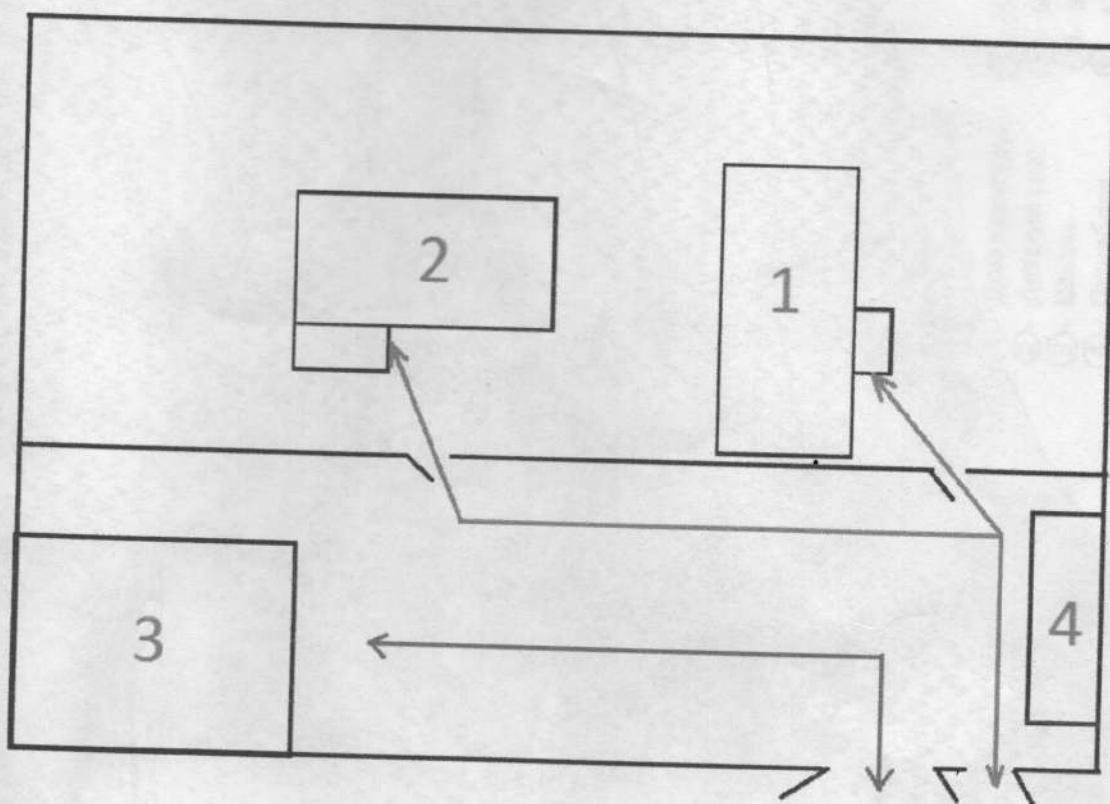
На территории нет санкционированных пешеходных переходов, тротуаров.

2. Маршруты движения организованных групп детей от образовательного учреждения к Дому культуры



- 1 - Дом досуга
- 2 - Детский сад
- 3 - Школа

3. Пути движения транспортных средств к местам разгрузки/погрузки и рекомендуемые безопасные пути передвижения детей по территории образовательного учреждения



1 – здание детского сада

2 – здание школы

3, 4 – хозяйственные постройки

← → - пути передвижения детей

← → - пути передвижения транспортных средств

